

Comune di Traona

Provincia di Sondrio

Aggiornamento della componente geologica del PGT  
ai sensi della D.G.R. 18 maggio 2008 n. 8/7374

## CARTA DI FATTIBILITA' DELLE AZIONI DI PIANO

Unione delle carte dello studio 2002 e dell'aggiornamento 2009

Scala 1:10.000

### Scenari di pericolosità sismica locale lineari

Z3a - Zona di ciglio  $H > 10$  m

Z3b - Zona di cresta rocciosa appuntita

### Scenari di pericolosità sismica locale areali

Z1c - Zona potenzialmente franosa (vedi relazione ottobre 2009)

Z4a - Zona di fondovalle e di pianura con presenza di depositi alluvionali granulari

Z4b - Zona pedemontana di conoide alluvionale

Z4b - Zona pedemontana di falda di detrito

### Classi di fattibilità delle azioni di piano 2002 e 2008.shp

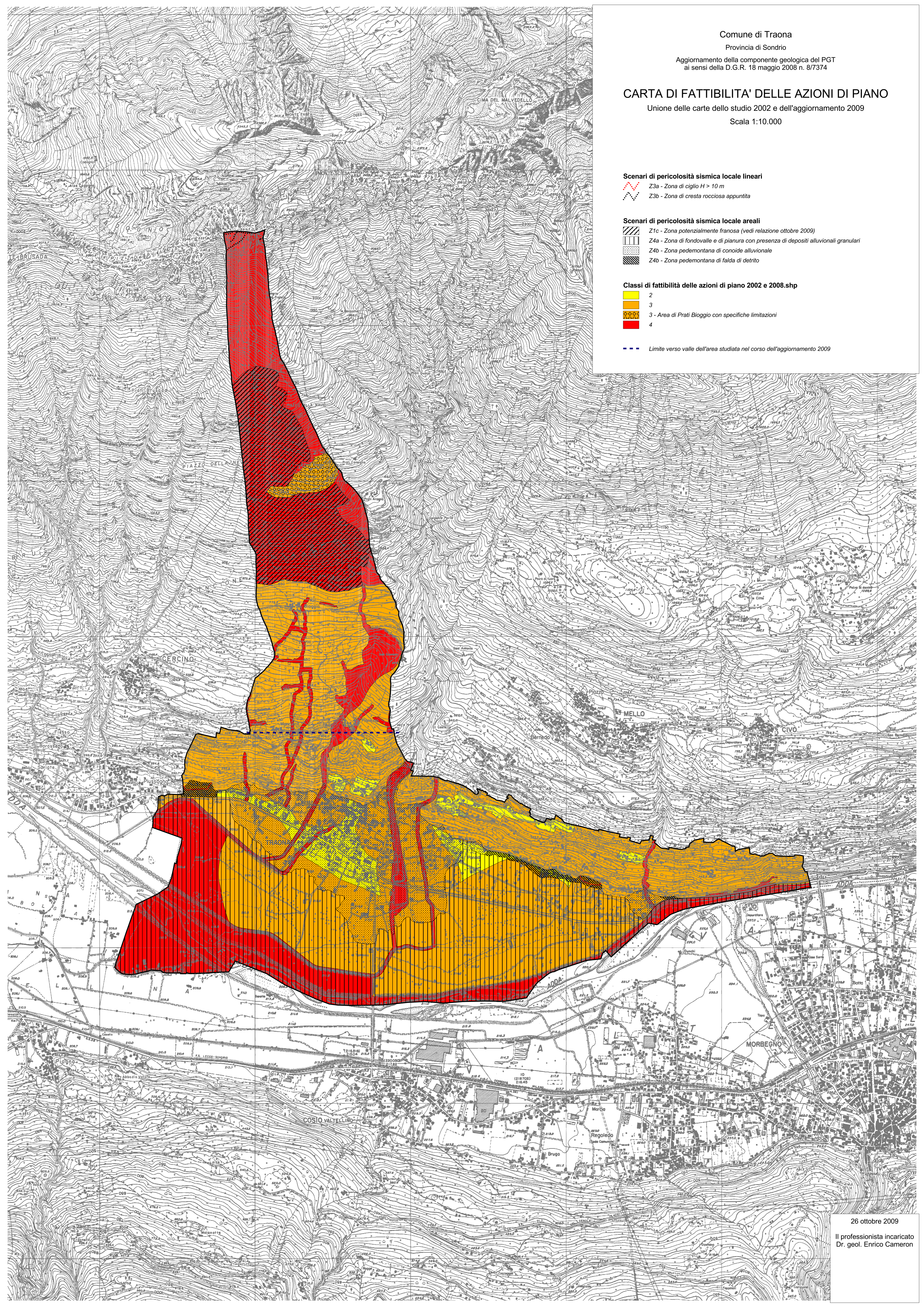
2

3

3 - Area di Prati Bioggio con specifiche limitazioni

4

--- Limite verso valle dell'area studiata nel corso dell'aggiornamento 2009



26 ottobre 2009

Il professionista incaricato  
Dr. geol. Enrico Cameron